

## OUTLOOK EXPRESS E-POSTA KURULUMU

### 1. ADIM:

**Internet Bağlantı Sihirbazı**

**Adınız**

E-posta gönderdiğinizde adınız, giden iletinin Kimden alanında görünür. Adınızı, görünmesini istediğiniz biçimde yazın.

Görünen ad:    
Örneğin: Kemal Etikan

< Geri **>** İleri > İptal

### 2. ADIM:

**Internet Bağlantı Sihirbazı**

**Internet E-Posta Adresi**

E-posta adresiniz, diğer kişilerin size e-posta iletileri göndermek için kullandıkları adrestir.

E-posta adresi: > deneme@deneme.com  
Örneğin: birisi@microsoft.com

< Geri > İleri > iptal

## 3. ADIM:

**Internet Bağlantı Sihirbazı**

**E-Posta Sunucu Adları**

Gelen posta sunucum bir POP3 sunucusudur.

Gelen posta (POP3, IMAP veya HTTP) sunucusu:  
> mail.alanadi.com

SMTP sunucusu, giden e-postalarınız için kullanılan sunucudur.

Giden posta (SMTP) sunucusu:  
> mail.alanadi.com

< Geri > İleri > iptal

## 4. ADIM:

### Internet Bağlantı Sihirbazı

#### Internet Mail Oturum Açma

Internet servis sağlayıcınızın verdiği hesap adını ve parolanızı yazın.

Hesap adı:

Parola:

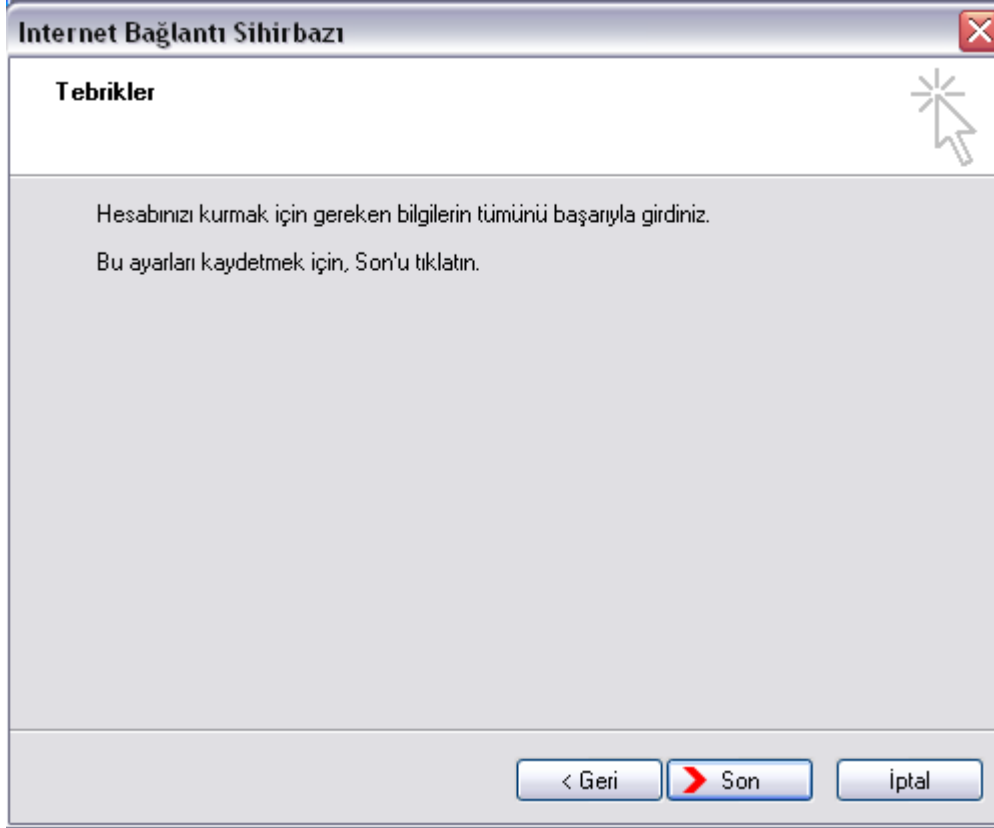
Parolayı anımsa

Internet servis sağlayıcınız, posta hesabınıza erişmeniz için Güvenli Parola Doğrulaması (SPA) kullanmanızı istiyorsa, Güvenli Parola Doğrulaması Kullanarak Oturum Aç onay kutusunu seçin.

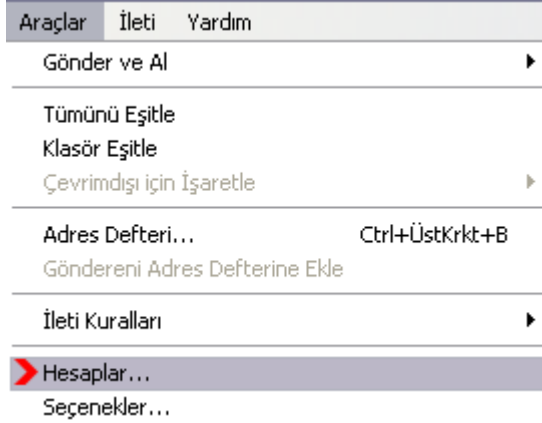
Güvenli Parola Doğrulaması (SPA) kullanarak oturum aç

< Geri

5. ADIM:



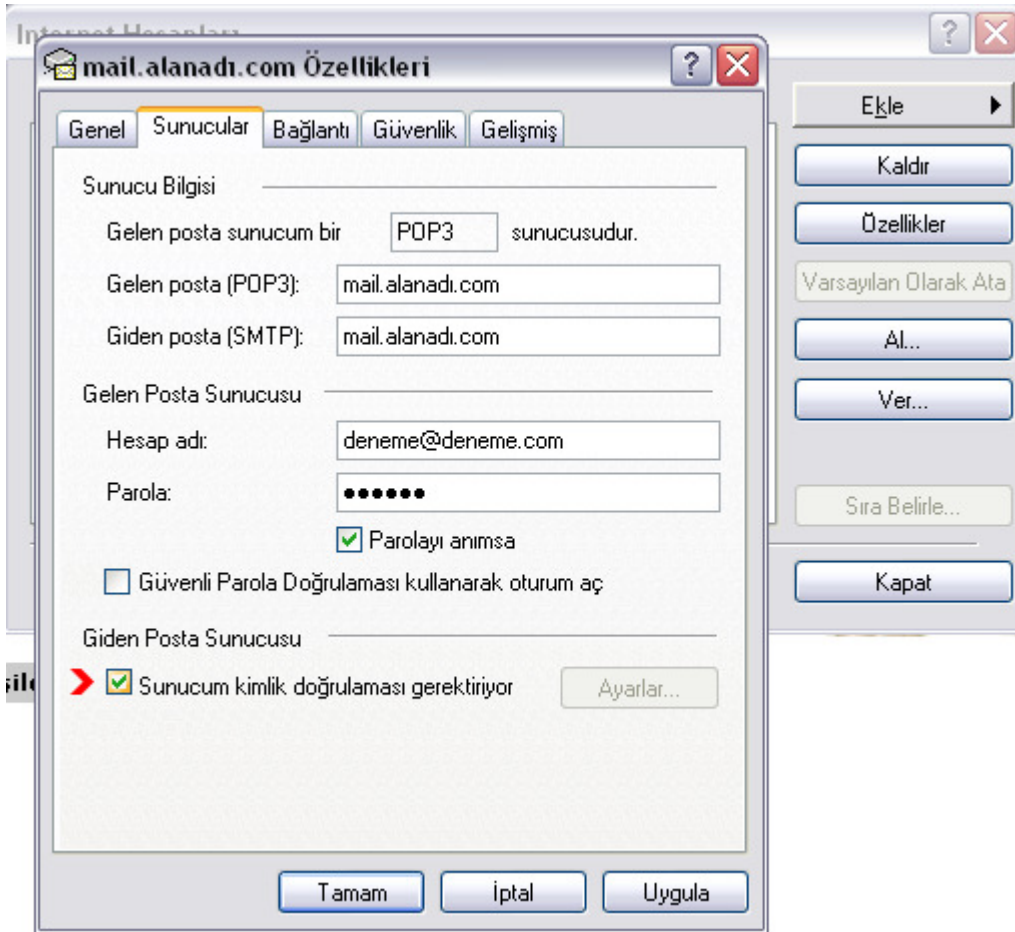
6. ADIM:



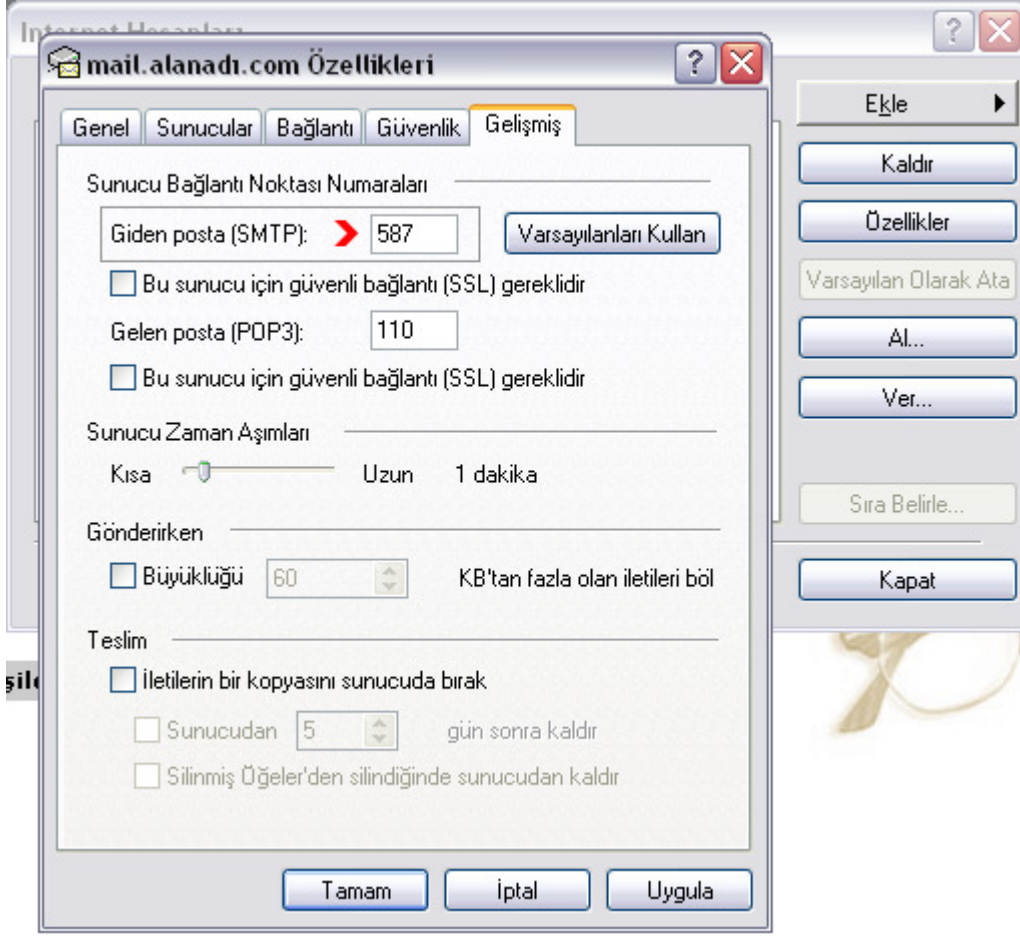
7. ADIM:



8. ADIM:



9. ADIM:



10. ADIM:

Kurulum işleminiz başarıyla tamamlanmıştır.